

Simple Serial モニタ

for RS232C

SSM-2509

RS232C モニタケーブル

概要と特徴

SimpleSerialMonitor「SSM-2509」は各種の電子機器で汎用的に使用されているシリアル伝送（RS232C）を手軽にモニタし、装置やシステムのデバッグ・解析の補助として使用することを目的としています。

モニタケーブルを装置間、およびパソコンのRS232Cポートに接続し、モニタソフトを起動し、ボーレートなどを設定するだけで装置間の通信データをパソコン画面でモニタすることができます。

装置間の送信データと受信データをダイオードORによりパソコン側に取り込むという構造のため、モニタケーブル用に専用の電源は不要です。

用途

RS232C通信のデバッグ・解析の補助

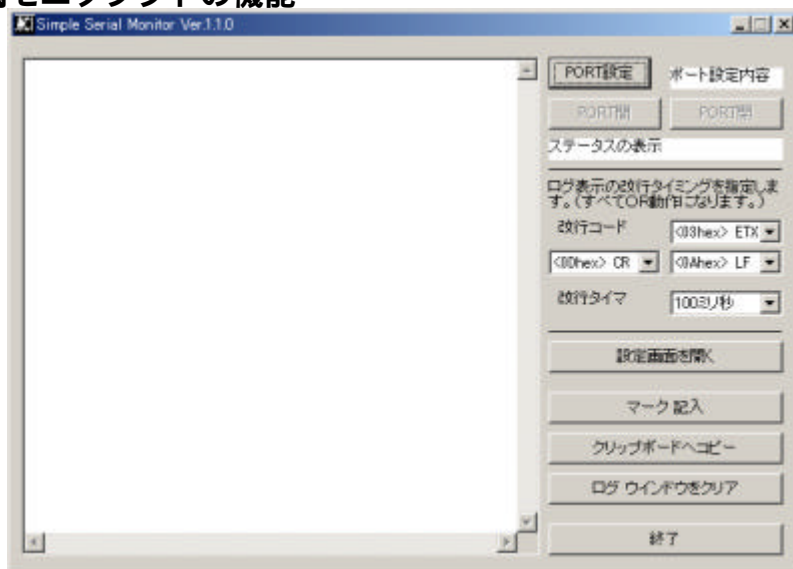
RS232C通信機器のメンテナンス



総合仕様

モニタ信号	TXD、RXD	
信号レベル	RS232Cレベル	
消費電力	電源を要せず	
使用環境	0 ~ 40（結露しないこと）	
外形寸法（mm）	装置間部分ケーブル長 30 cm	
	装置パソコン間ケーブル長 1 m	
付属品	取扱説明書	1部
	モニタソフト（for Windows98/2000/XP）	CD 1枚

付属モニタソフトの機能



パソコンのシリアルポートの設定を行います。

モニタデータを表示する際の改行コードを指定します。

ログ開始/停止条件を設定します。

ログウィンドウの内容を加工します。

モニタソフトを終了します。

MCI マイコンシステム・電子機器・開発製造
エムシーアイエンジニアリング株式会社

〒182-0024 東京都調布市布田1丁目44番地3 高橋ビル
TEL 0424(87)9564 FAX 0424(82)9138
E-mail info@mci-eng.co.jp
URL <http://www.mci-eng.co.jp/>

このカタログは2003年07月22日現在の内容です。今後、改良のため仕様を変更することがあります。ご購入の際は、最新の仕様などをご確認ください。