

# Simple Serial モニタ

for RS422  
**SSM-4823**  
RS422簡易モニタ

## 概要と特徴

SimpleSerialMonitor「SSM-4823」は各種の電子機器で汎用的に使用されているシリアル伝送（RS422や485）を手軽にモニタし、装置やシステムのデバッグ・解析の補助として使用することを目的としています。

モニタケーブルを装置間、およびパソコンのRS232Cポートに接続し、モニタソフトを起動し、ボーレートなどを設定するだけで装置間の通信データをパソコン画面でモニタすることができます。

装置間の送信データと受信データをRS232Cレベルに変換し論理ORによりパソコン側に取り込むという構造のため、大変小型安価になっています。



## 用途

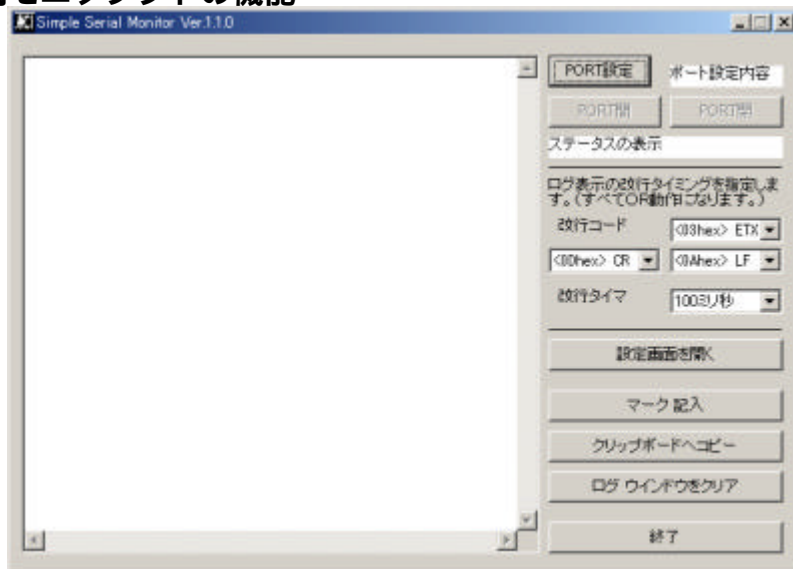
RS422/485通信のデバッグ・解析の補助

RS422/485通信装置のメンテナンス

## 総合仕様

モニタ信号	TXD（送信データ）、RXD（受信データ）	
モニタ信号レベル	RS422レベル	
消費電力	DC+5V または DC+8～+12V / 60mA	
使用環境	0～40（結露しないこと）	
外形寸法（mm）	62×60×22.5（mm）ただし、突き出し部を含まず	
付属ケーブル長	装置・ユニット間ケーブル長 1m 装置間部分ケーブル長 30cm	
付属品	取扱説明書	1部
	モニタソフト（for Windows98/2000/XP）	CD 1枚
	電源用コネクタ（MOLEX：5051-03）1個とピン（MOLEX：5159TL）3個	1セット

## 付属モニタソフトの機能



パソコンのシリアルポートの設定を行います。

モニタデータを表示する際の改行コードを指定します。

ログ開始/停止条件を設定します。

ログウィンドウの内容を加工します。

モニタソフトを終了します。

**MCI** マイコンシステム・電子機器・開発製造  
**エムシーアイエンジニアリング株式会社**

〒182-0024 東京都調布市布田1丁目44番地3 高橋ビル  
TEL 0424(87)9564 FAX 0424(82)9138  
E-mail info@mci-eng.co.jp  
URL http://www.mci-eng.co.jp/

このカタログは2003年07月22日現在の内容です。今後、改良のため仕様を変更することがあります。ご購入の際は、最新の仕様などをご確認ください。