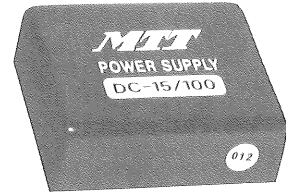
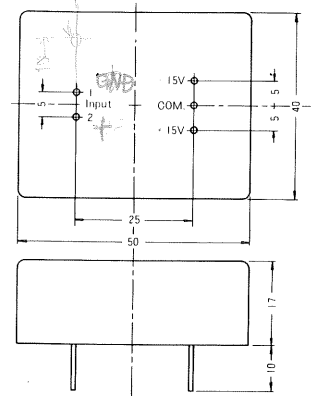
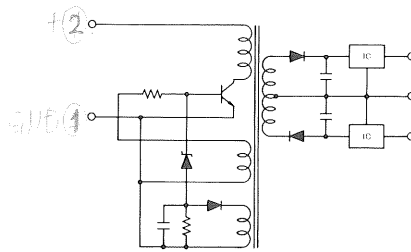


高効率DC/DCコンバータ MTT-DC-15/100

- 出力±15V100mA
- 広い入力範囲（12～30V）入力電圧で効率が変化しません
- 高効率超小型パッケージ40×50×17mm
- 高精度0.1%レギュレーション
- 低リップル1mVRMS
- 絶縁耐圧AC500V or DC1500V
- 保護回路（垂下特性）
- 外形寸法（ACMTT15/100Aに同じ）

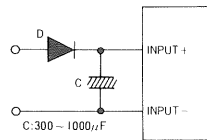


| | |
|----------|--------------|
| 入力電圧 | DC12V～30V |
| 出力電圧 | ±15V±1% |
| 出力電流 | 100mAmax |
| 負荷変動率 | 0.1%max |
| 入力変動率 | 0.1%max |
| リップル&ノイズ | 1mVRMSmax |
| 温度変動率 | 0.02%/°C typ |
| 動作温度範囲 | 0～+50°C |
| 絶縁耐圧 | DC1500V1分間 |
| 保護回路 | 垂下特性 |



●使用にあたっての注意

この回路方式の場合、入力電流が（間欠）のこぎり状電流で流れるため電源は低インピーダンスの必要がありますので入力接続の際、図の対策をして下さい。



〈各機種別納入実績〉

（昭和46年～昭和56年9月現在）

| 機種 | 納入数 | 不良発生報告件数 | |
|---------------------|---------|----------|---------|
| MTT15/100A, 12/100A | 60,388 | 160 | (0.2%) |
| MTT15/300A, 12/300A | 36,375 | 122 | (0.3%) |
| MTT5/500 | 21,340 | 28 | (0.1%) |
| MTT5/1000A | 28,494 | 96 | (0.3%) |
| DCMTT15/100A | 9,448 | 20 | (0.2%) |
| 合計 | 156,045 | 426 | (0.27%) |

03-5379-866